

CENTRO ESPORTIVO 3M

Lages SC



RESUMINDO O PROCESSO

Primeiro passo foi pesquisar a origem do tema e quais problemas eu poderia resolver, foi pesquisado os principais benefícios e a importância do esporte para a sociedade. Segundo passo foi pesquisar as principais referências na área de Centros esportivos. E foi notório que em todos os projetos, a funcionalidade se destaca, itens importantes observados foram: aproveitamento do terreno e seu entorno, a iluminação e ventilação natural, e como o Centro Esportivo é importante para o bem estar da cidade.

Os materiais, as cores e a sustentabilidade, demonstram contribuir com o bem estar dos atletas, assim melhorando sua performance no treinamento, aumentando sua recuperação e aumentando a sensação de prazer nos momentos de lazer. Terceiro passo foi encontrar o terreno perfeito para o projeto, levantando todos os dados necessários, como mapa de usos do solo, gabarito, sistema viário, cheios e vazios, zoneamento e topografia. Quarto passo foi criar a proposta de partido geral, definindo o conceito, o partido, e o programa de necessidades. Podendo dar início a etapa final que é o projeto executivo.

PRINCIPAIS TÓPICOS DA FUNDAMENTAÇÃO TEÓRICA

- A ORIGEM DO TEMA: começou na Grécia
- A IMPORTÂNCIA DO ESPORTE: O esporte auxilia no desenvolvimento geral, ajudam a desenvolver valores de confiança mútua e cooperação. Eles ajudam a desenvolver as capacidades das pessoas em tomar decisões instantâneas e aprimoram os processos de pensamento. O esporte ajuda a desenvolver uma atitude calma e positiva e aumenta a resistência ao fortalecer ossos e músculos. Os esportes também ajudam a construir um bom estado de saúde dos cidadãos de um país. Uma boa saúde contribui para um alto padrão de vida.
- REFERENCIAIS PROGRAMÁTICOS E PROJETUAIS: demonstram a importância de projetos bem projetados para ambientes esportivos e para a sociedade.
- LOCALIZAÇÃO E DADOS GERAIS:
- PROPOSTA DE PARTIDO GERAL: CONCEITO – SIMBIOSE



CENTRO ESPORTIVO 3M

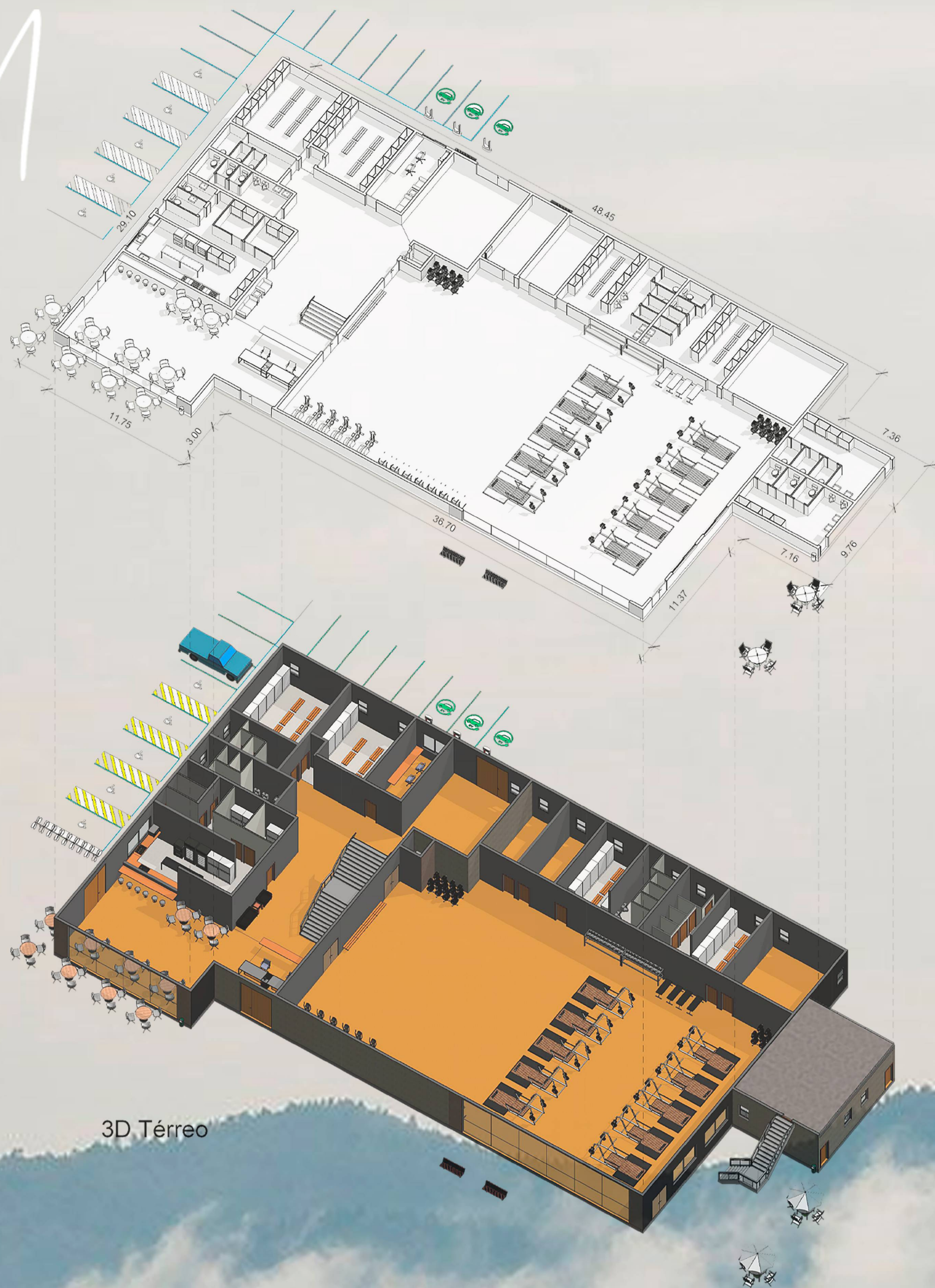
Lages SC

O Prédio ficou com 4 níveis: No nível da rua ficou a piscina olímpica, que é um barracão separado só pra ela. No térreo ficaram as quadras, tem duas quadras poliesportivas, uma quadra de tênis e um campo de futebol Society, no prédio ficou a recepção, o restaurante e a área de crossfit. No nível 3 que é o 1º pavimento, ficou a parte administrativa, a musculação, e toda a parte de atendimento profissional (lutas, fisioterapia, pilates...) No nível 4, ou o 2º pavimento ficou a área de cardio, a sala de ginástica e uma área social no

A SIMBIOSE UNINDO A CIDADE

O centro de treinamento vai ser para todos os públicos, mas essencialmente no desenvolvimento de futuros jovens atletas, a ideia é unir o esporte com a educação como é feito nos EUA, buscando parceria com os centros educacionais locais, para estudar de forma gratuita dependendo do seu desempenho esportivo. A ideia é criar uma mentalidade forte nos jovens, para desenvolver a sociedade, ser sempre o melhor para conseguir chegar mais longe e estudar "de grátis" em uma boa universidade

Existe uma consciência e uma valorização na prática esportiva que fazem com que eles se tornem adultos diferenciados e uma potência no mundo esportivo, ou caso não deem certo nos esportes, pelo menos terão educação.



3D Térreo



CENTRO ESPORTIVO

Lages SC



CONCEITO - SIMBIOSE

O conceito de simbiose significa interação entre duas espécies que vivem juntas, o que resulta em vantagens duplas. A ideia é criar um espaço que tenha integração com o entorno, contribuindo com o ambiente, um local acolhedor que sirva de refúgio e relaxamento, para fugir da correria do dia a dia. Além do Centro Esportivo, a proposta apresenta um espaço externo como se fosse um parque, ligado com a quadra e o entorno, onde vai ser feita uma arborização e caminhos acessíveis.

Paisagismo

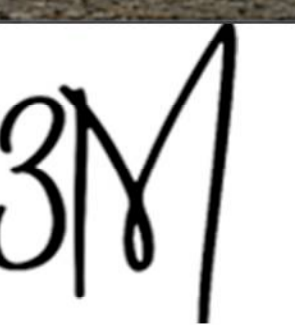
Vão ser utilizadas árvores e plantas da região, desde árvores frutíferas a árvores que ajudem na permeabilidade do solo. Como pitangueiras, jaboticabeiras, guabirobeiras, capim chorão... Terá captação de água da chuva para uso no jardim, com sistema de irrigação eficiente que reduz o volume de água necessário para esta função.

Materiais e Técnicas Construtivas

Os materiais utilizados, são os materiais mais comuns, alvenaria, aço, madeira, vidro e pedras da região para o revestimento. A prioridade no emprego de materiais com um percentual de conteúdo reciclado em sua composição.

- Mais de 20% do custo total de materiais aplicados à obra devem ser extraídos e produzidos dentro de um raio de 800 km da obra.
- Prioridade pela compra de madeira certificada com o selo FSC (Forest Stewardship Council) que garante que sua extração e manejo foram feitos de maneira sustentável.
- Área específica para coleta seletiva

3D Nível 1

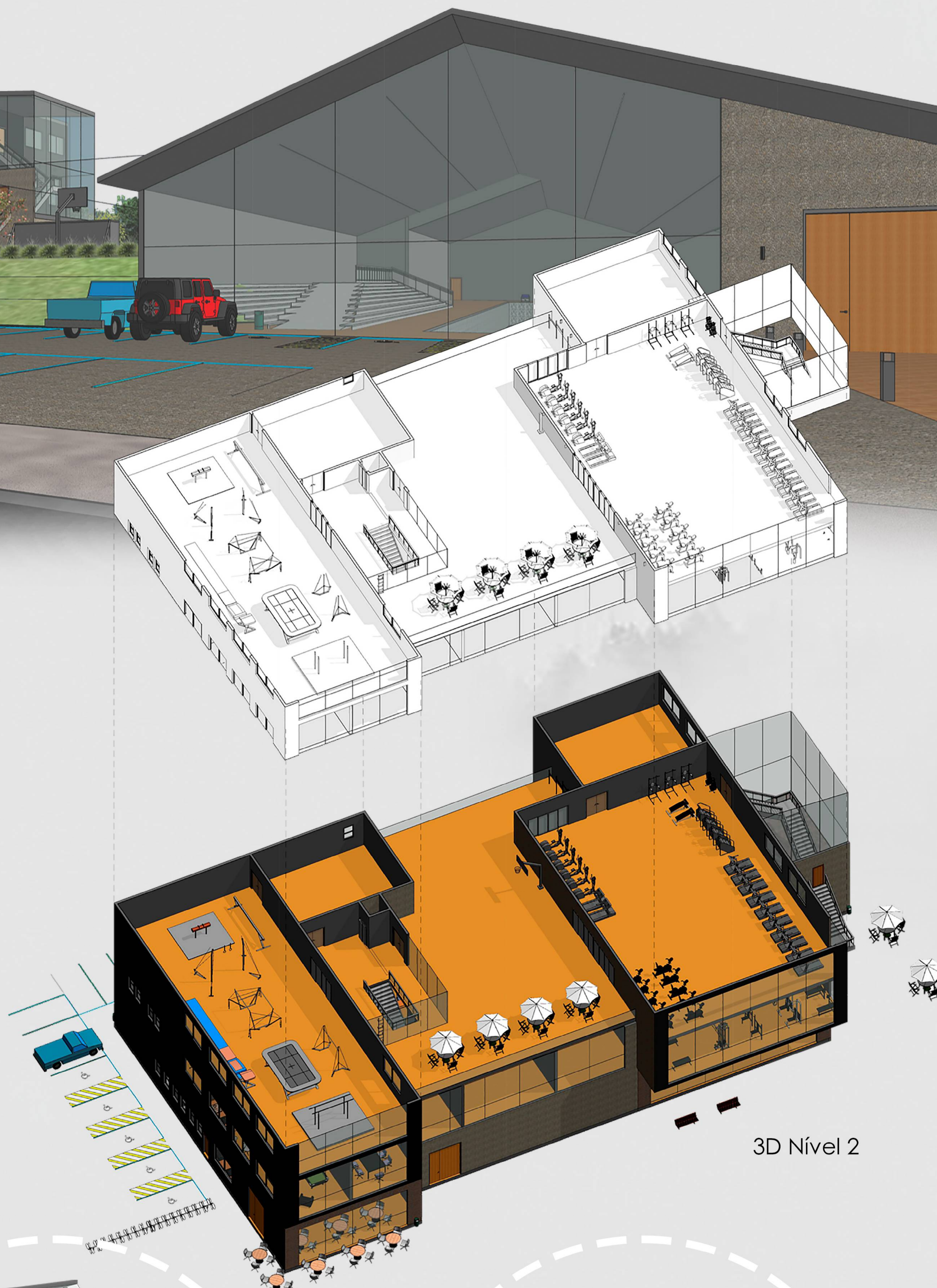


CENTRO ESPORTIVO 3M

Lages SC

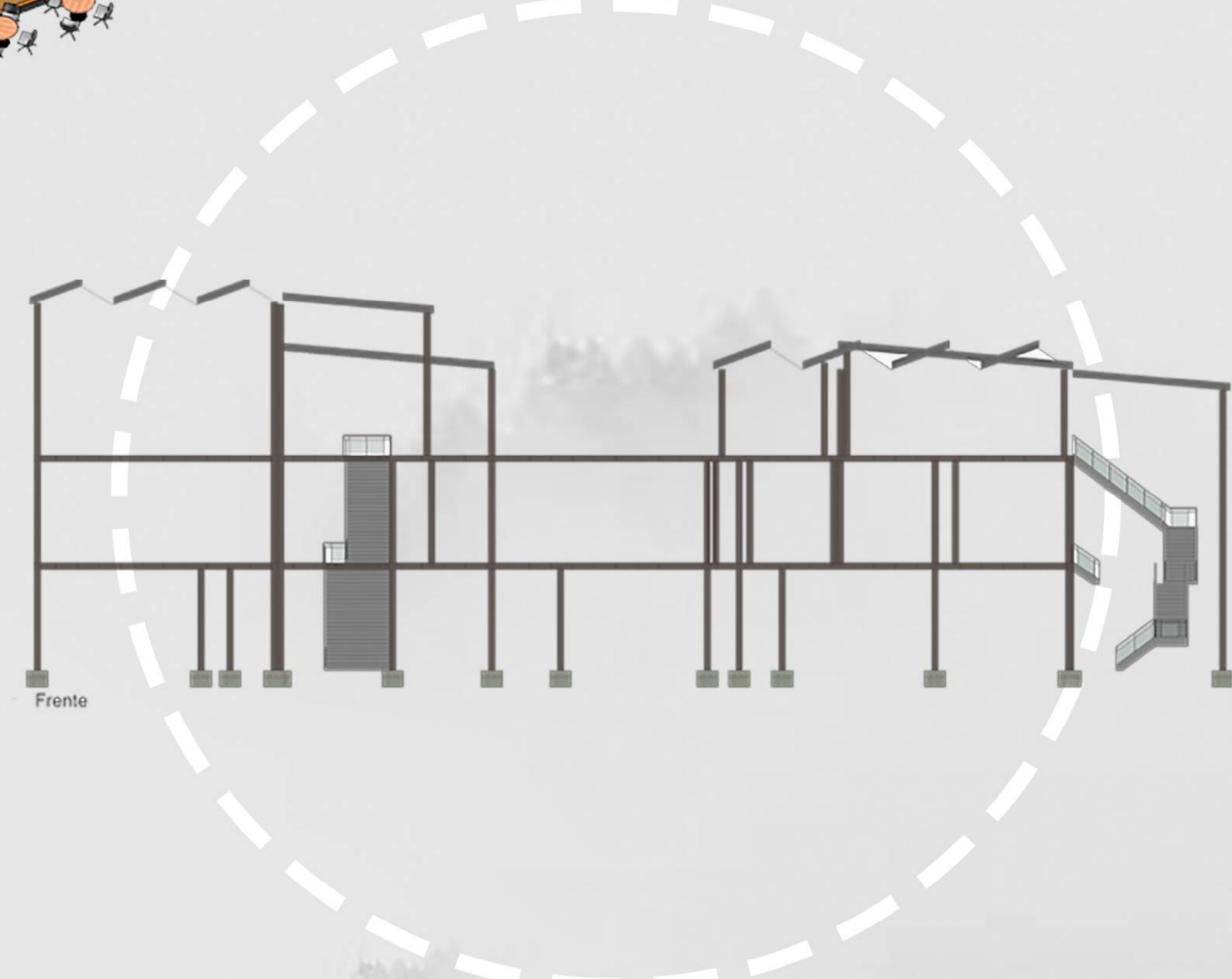
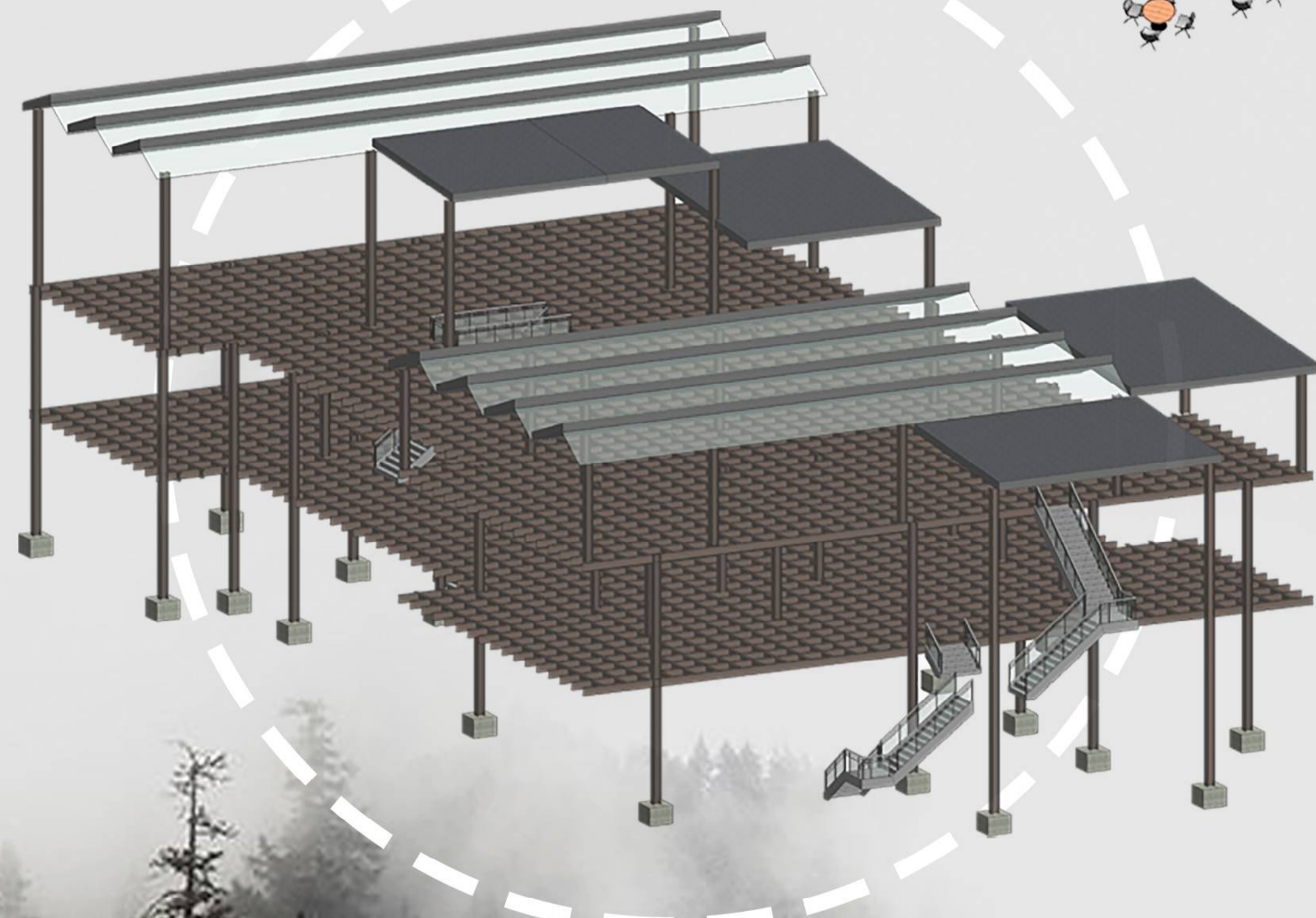
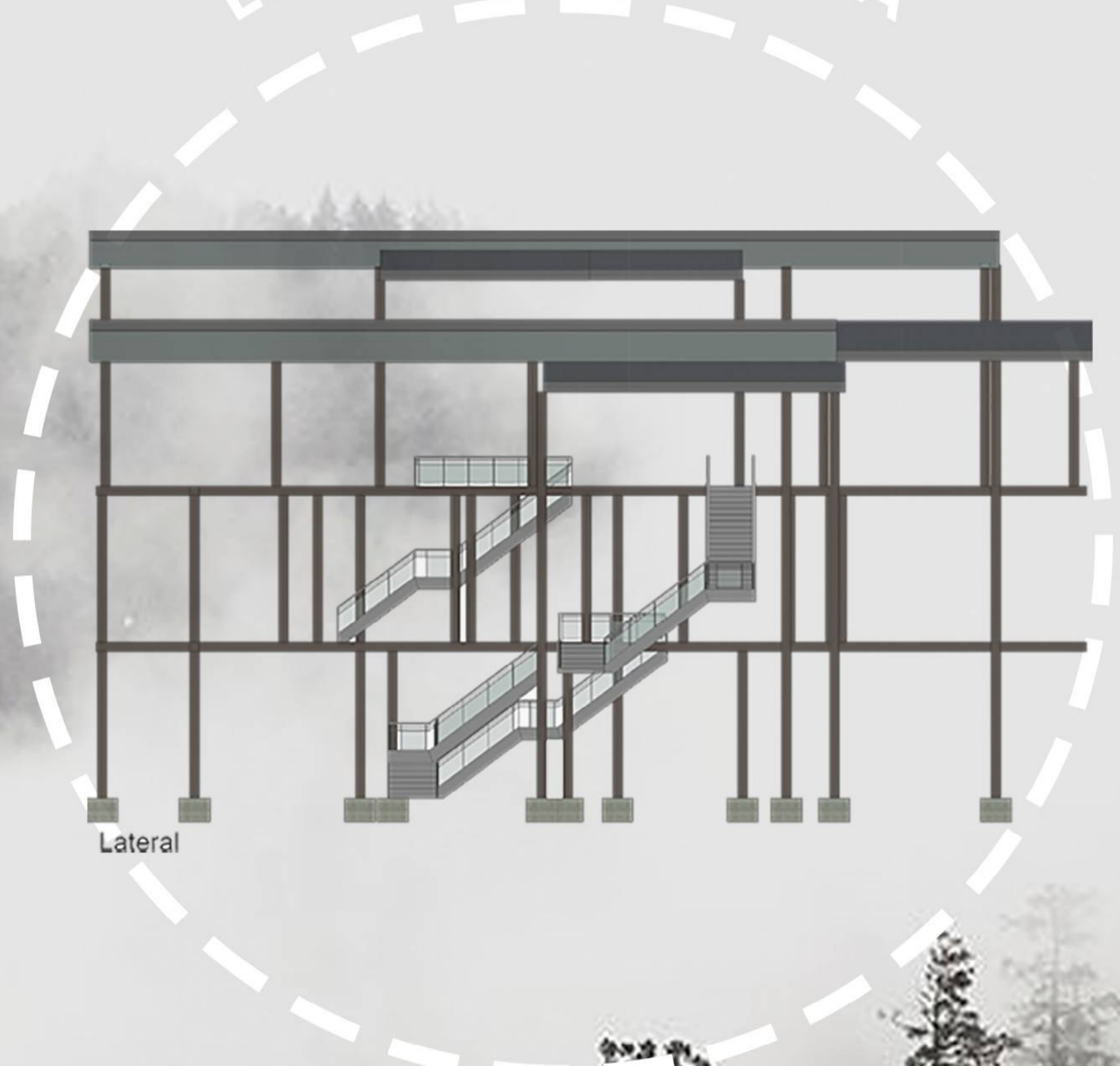
E S T R U T U R A L

Eu optei pela estrutura metálica, pela versatilidade. O sistema permite a construção de vãos mais amplos, sem a interrupção de vigas ou pilares. Dessa forma, há um maior aproveitamento do espaço, e também pela sustentabilidade, utiliza menos água, madeira e reduz a emissão de poluição (já que os materiais usados não passam por processo de queima). Além disso, como a obra é finalizada em menos tempo, o processo também acaba gerando economia de água, luz e resíduos no canteiro de obras. E o aço é um material 100% reciclável.



3D Nível 2

ESTRUTURA METÁLICA



CENTRO ESPORTIVO 3M

Lages SC



A C Ú S T I C A

O prédio está longe das residências, e possui árvores em volta das quadras para minimizar o barulho, no prédio os pisos e nas lajes serão reforçados com pneus reciclados para diminuir o impacto do som e dos pesos. Também terá Drywall duplo com mantas acústicas feitas com plástico de garrafas PET recicladas.



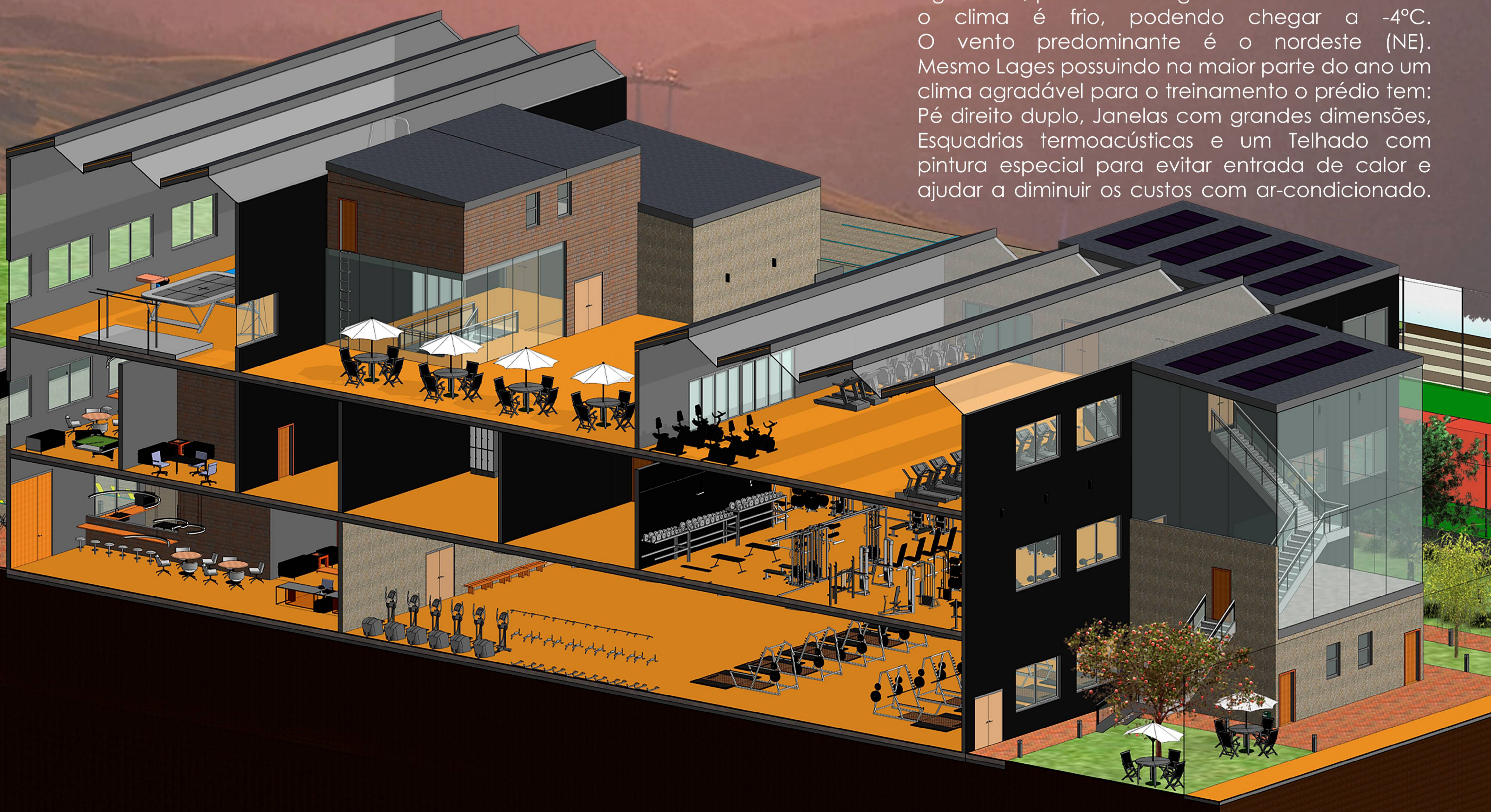
CENTRO ESPORTIVO 3M

Lages SC



CONDICIONANTES CLIMÁTICOS

Lages está a 916m acima do nível do mar. Seu clima é temperado, com temperaturas médias de 16°C anual. No verão o clima vai de quente a agradável, podendo chegar aos 30°C. No inverno o clima é frio, podendo chegar a -4°C. O vento predominante é o nordeste (NE). Mesmo Lages possuindo na maior parte do ano um clima agradável para o treinamento o prédio tem: Pé direito duplo, Janelas com grandes dimensões, Esquadrias termoacústicas e um Telhado com pintura especial para evitar entrada de calor e ajudar a diminuir os custos com ar-condicionado.



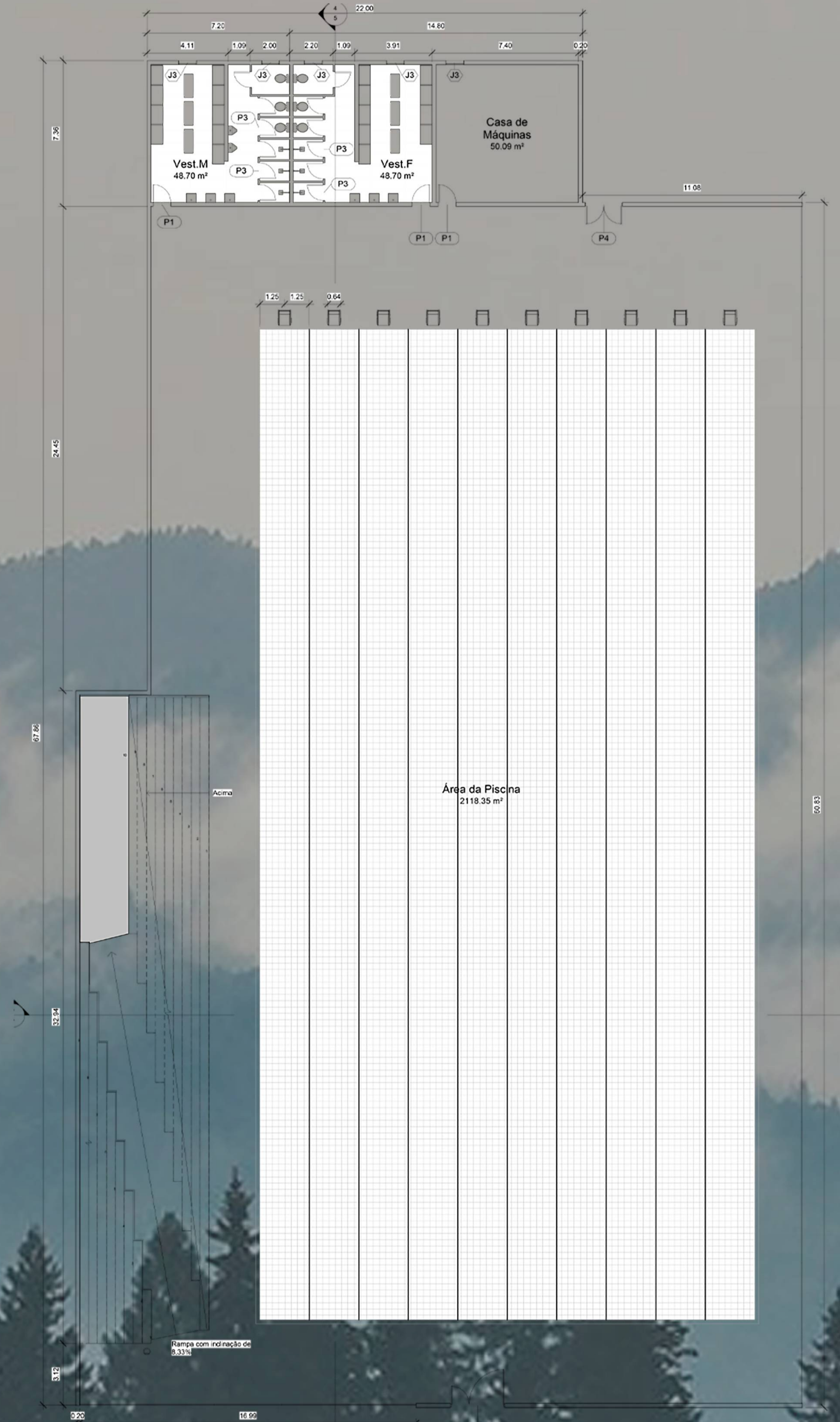
CENTRO ESPORTIVO 3M

Lages SC

S U S T E N T A B I L I D A D E

Serão adotadas muitas técnicas para tornar a construção mais sustentável e alto suficiente.

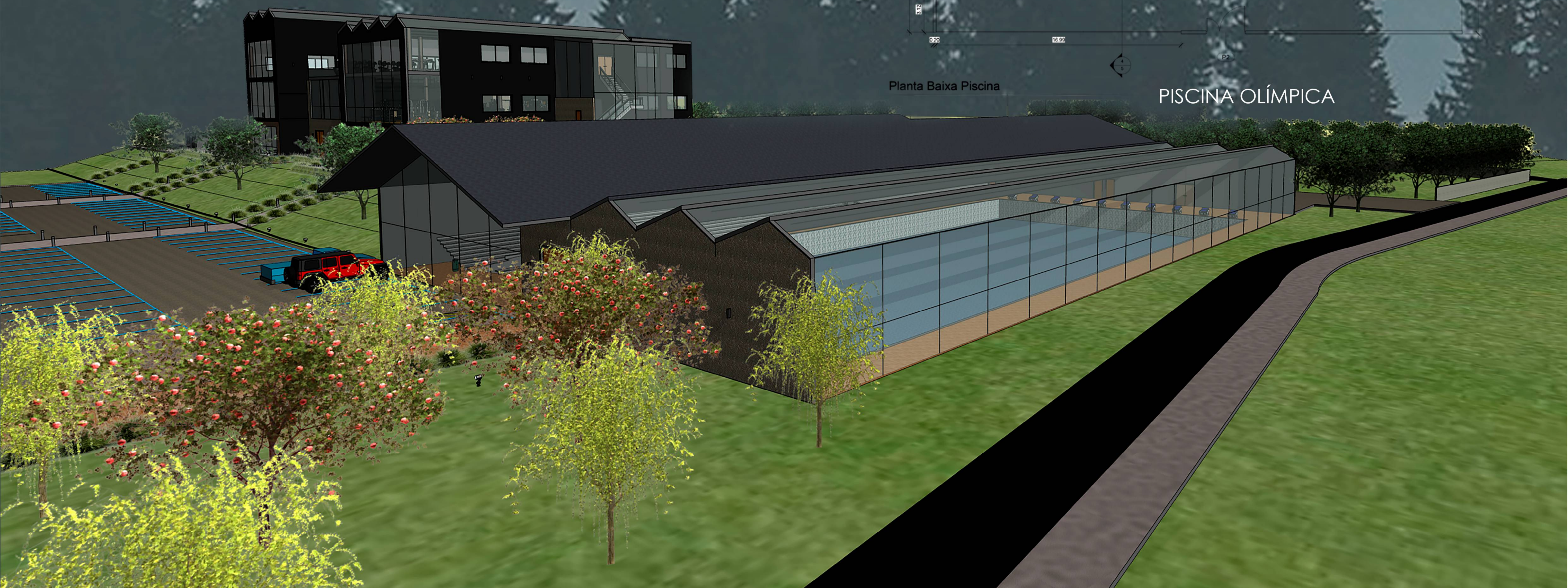
1. Gerador de energia para todo o prédio, exceto ar-condicionado
2. Torneiras com sensor nos banheiros internos para economia de água
3. Iluminação de LED na fachada e nas áreas comuns: economia de mais de 80% e maior vida útil (aproximadamente 25 mil horas).
4. Instalações hidráulicas com sistema PEX
5. Sistema de ar-condicionado ecologicamente correto, que é o Sistema VRV (Volume de Refrigerante Variável) que permite uma economia de 35%, é Mais silencioso e possui Opção de controle individual em cada ambiente



Planta Baixa Piscina PISCINA OLÍMPICA

Planta Baixa Implantação

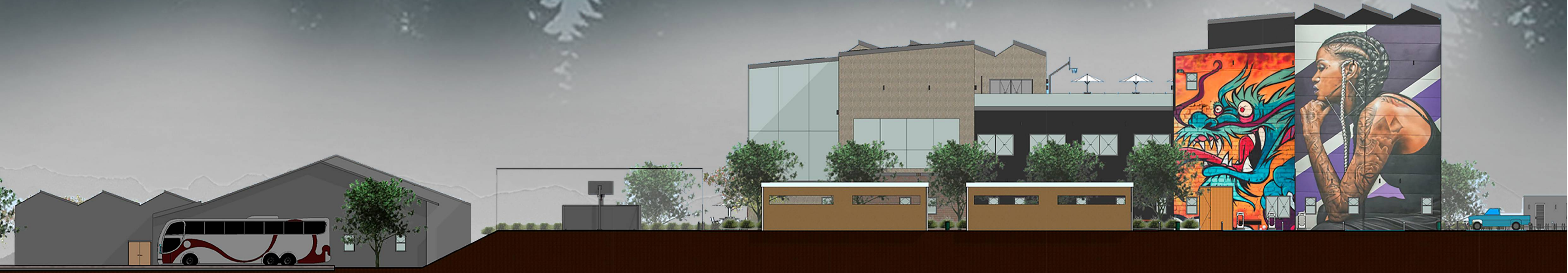
6. Vagas exclusivas para bicicletas e carros elétricos.
7. Armazenamento de resíduos recicláveis: papel, papelão, vidro, plástico e metais.
8. Motores elétricos de alto rendimento (utilizados para alimentar as bombas, sistemas de exaustão, condicionamento de ar e elevadores).
9. Iluminação interna projetada de acordo com normas internacionais de eficiência energética
10. Infraestrutura elétrica que limita quedas de tensão, evita a perda de carga no cabeamento, além de permitir uma automação ligada à central de monitoramento nos sistemas luminotécnicos e de ar-condicionado.



CENTRO ESPORTIVO 3M

Lages SC

C O N C L U S Ã O



Fachada Oeste

Cidades como Chicago, Los Angeles, investiram pesadamente em instalações esportivas como meio de reviver distritos urbanos. O esporte faz parte do desenvolvimento humano e

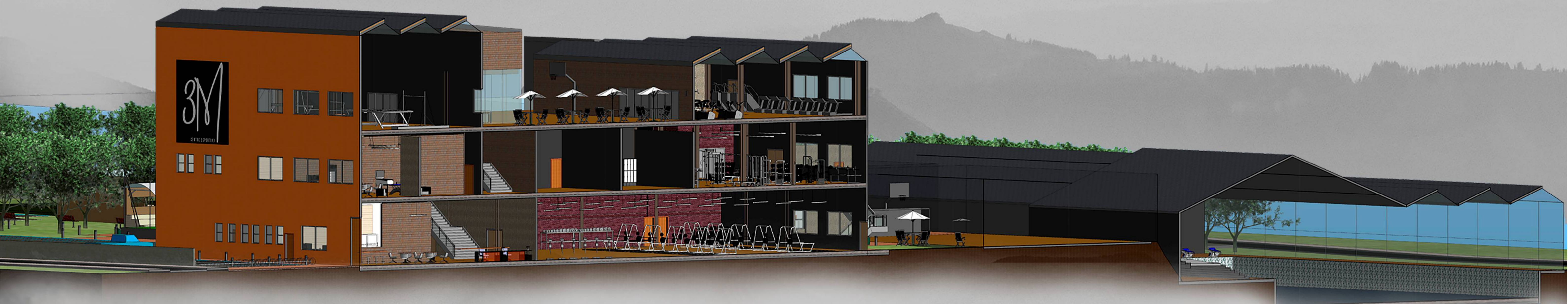
S O C I A L



Fachada Leste

O esporte preenche as lacunas culturais, resolve conflitos e educa as pessoas de uma forma que poucas atividades conseguem. O esporte é um meio de troca e

C O M P R E E N Ç Ã O entre pessoas de diferentes origens e sistemas de crenças.



E por ter uma instalação esportiva presente em uma cidade, a sociedade continua a evoluir e florescer, especialmente em áreas onde o impacto é

S I G N I F I C A T I V O

