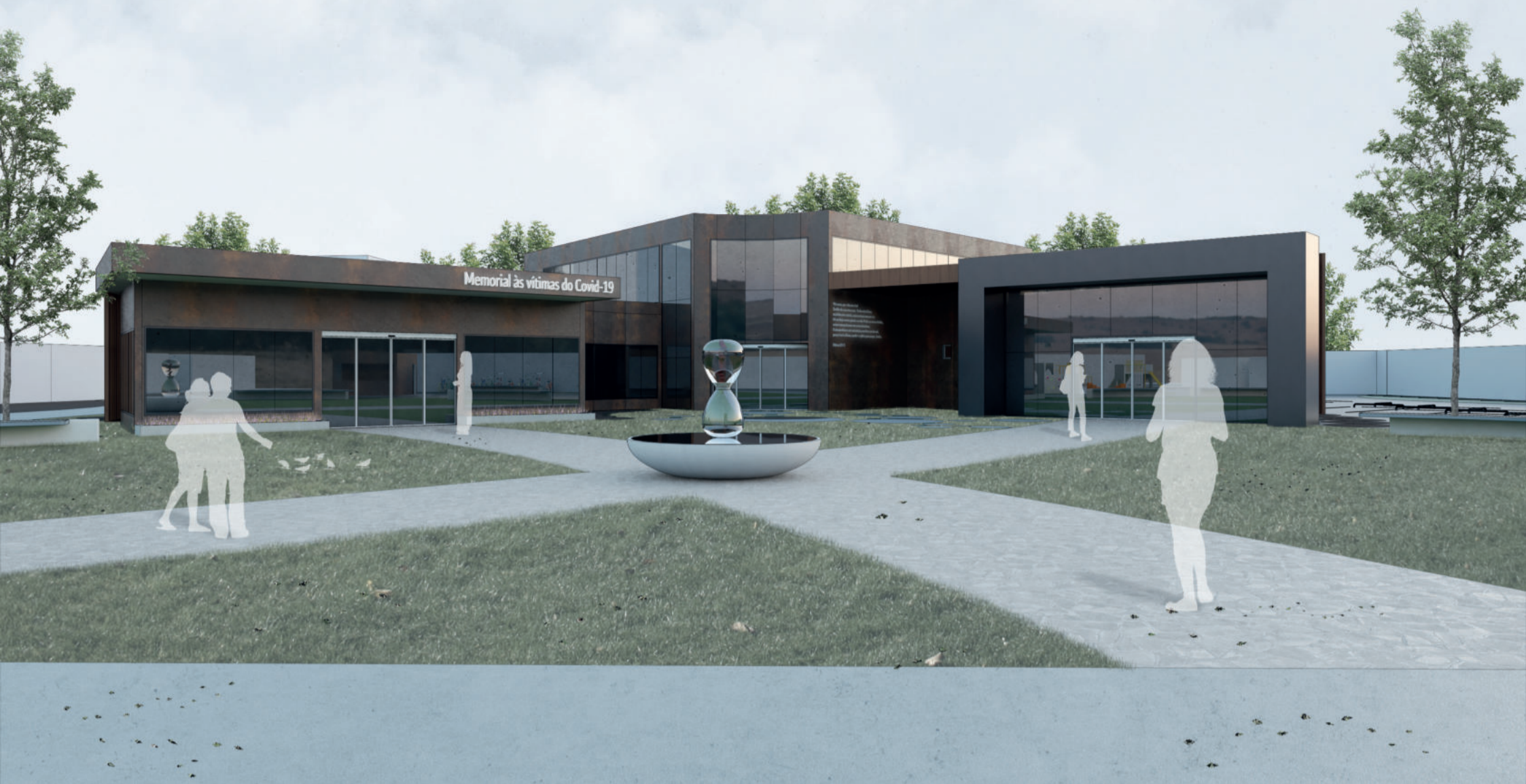


Memorial às Vítimas do Covid-19



1 Terreno

2 Circulo Inicial

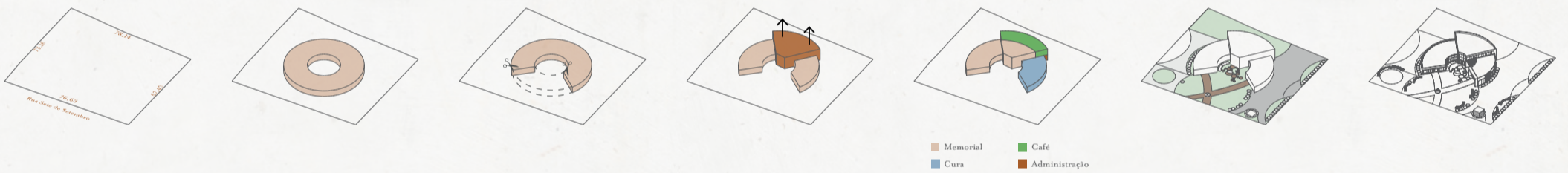
3 Recorte

4 Expansão

5 Setores

6 Espaços externos

7 Memorial



Tema

O ano de 2020 ficará eternizado na história e em nossas vidas como um período desafiador e doloroso, em que o mundo enfrentou uma pandemia sem precedentes. O coronavírus (COVID-19) rapidamente se espalhou pelo mundo, deixando rastros de sofrimento, perdas e vidas interrompidas. Milhões de pessoas foram afetadas por essa doença devastadora, deixando uma profunda cicatriz em nossa sociedade e mudando a forma como vivemos e interagimos.

Neste contexto, é essencial lembrar, homenagear e honrar as vítimas do coronavírus. Cada vida perdida representa um familiar, um amigo, um colega, alguém que deixou um vazio irreparável na vida de quem ficou. Compreender a magnitude dessa tragédia e reconhecer a importância de um espaço que permita a reflexão, o luto e a esperança é essencial para a cura coletiva.

O trabalho de conclusão de curso visa desenvolver uma proposta de partido geral arquitetônico para um memorial dedicado às vítimas do coronavírus. Através da arquitetura, buscamos criar um espaço que seja capaz de transmitir emoções, contar histórias e proporcionar um local de conforto e respeito para aqueles que perderam seus entes queridos durante essa pandemia.

O projeto arquitetônico em desenvolvimento pretende explorar elementos simbólicos, como forma, cor, luz e materialidade, para transmitir a complexidade das emoções vivenciadas durante

esse período. O memorial contará com espaço aberto, convidativo e contemplativo, projetado para promover a conexão emocional entre as pessoas que o visitam e as vítimas que são homenageadas.

Além disso, a concepção arquitetônica também busca incorporar tecnologias e elementos interativos, permitindo que os visitantes compartilhem suas próprias histórias, relatos e memórias relacionadas à pandemia. A intenção é criar um ambiente inclusivo e participativo, que permita que as vozes das vítimas e seus familiares sejam ouvidas, oferecendo um espaço de cura e resiliência.

Ao final deste trabalho, pretende ter um projeto arquitetônico sólido e sensível, capaz de transmitir a importância de lembrar, homenagear e honrar as vítimas do coronavírus. Será mais do que uma estrutura física, o memorial será um símbolo de solidariedade, empatia e esperança, representando a capacidade da humanidade de se unir em tempos difíceis.

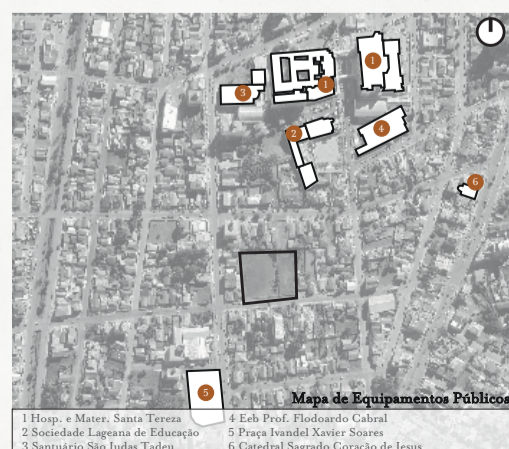
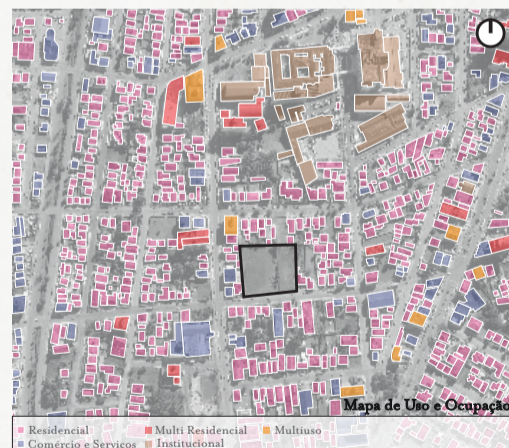
Por meio dessa proposta arquitetônica, pretendemos criar um legado que permita que as futuras gerações compreendam e se conectem com a história desafiadora que vivemos e, inspire-as a buscar um futuro mais seguro e preparado para enfrentar crises.

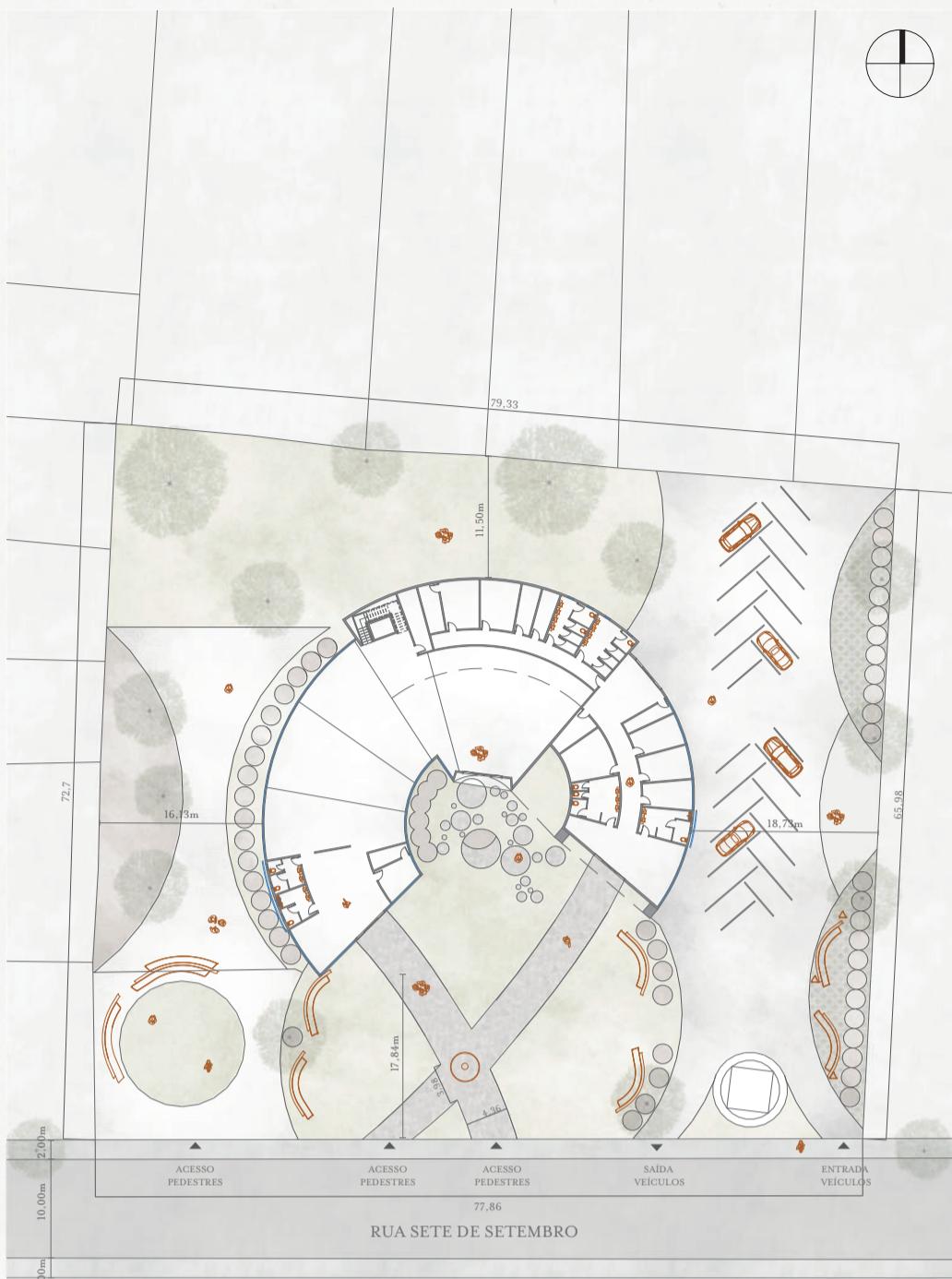
Lugar

Lages foi habitada pelos Índios Caingangues e Xoclogues, até o século XVII, iniciando com a construção da estrada que ligava o estado do Rio Grande do Sul com São Paulo. Após alguns anos, os colonizadores iniciaram suas fazendas de gados, a exploração da madeira e da erva-mate. Com a chegada dos colonos, houve conflitos entre eles e os índios pelos pinheirais, mais conhecidos como os pinheiros de araucária.

Lages é o maior município em extensão territorial de Santa Catarina, possuindo 2.631.504 km². Formado por campos, montanhas, campos, vales e rios. Conhecida como a Princesa da Serra e como capital do Turismo Rural e a Terra da Festa Nacional do Pinhão. A cidade possui uma extensa malha viária, com mais de 600 km de vias. A Avenida Belizário Ramos é a principal da cidade, às margens do Rio Carahá, contornando a região central e estendendo-se às áreas periféricas da cidade.

A economia é sustentada pela pecuária, agricultura, indústria madeireira e turismo rural. A economia de Lages sofreu um forte declínio com a redução sistemática do ciclo da madeira, que teve seu auge até a década de 1950. O município, teve sua fatia do PIB estadual bastante reduzida. Novos projetos industriais, desenvolvimento regional sustentável e investimentos no município têm contribuído para que a arrecadação volte a crescer.





Implantação Têrrea
Escala: 1:200

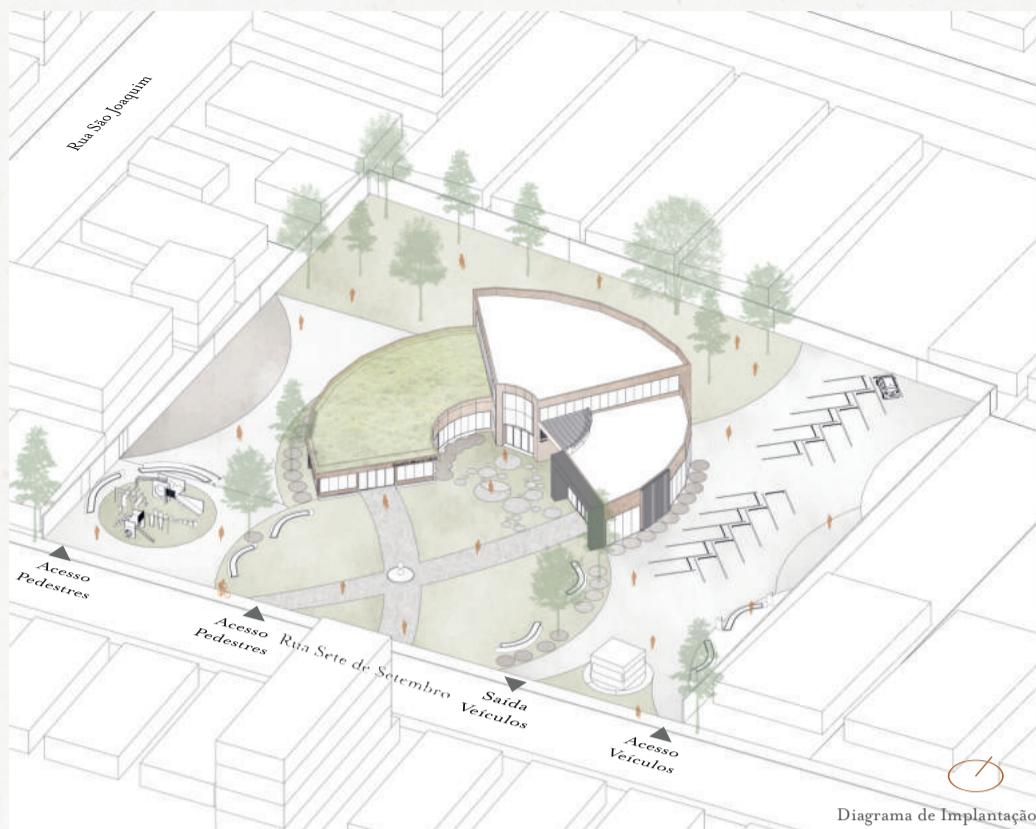


Diagrama de Implantação

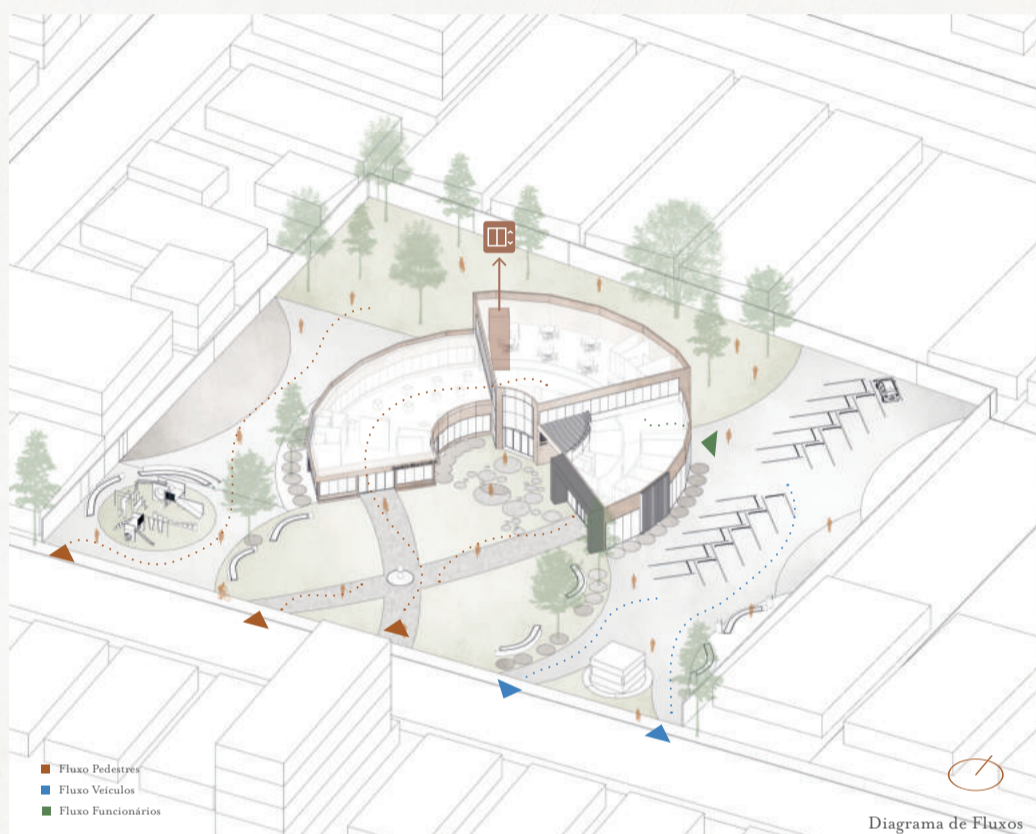
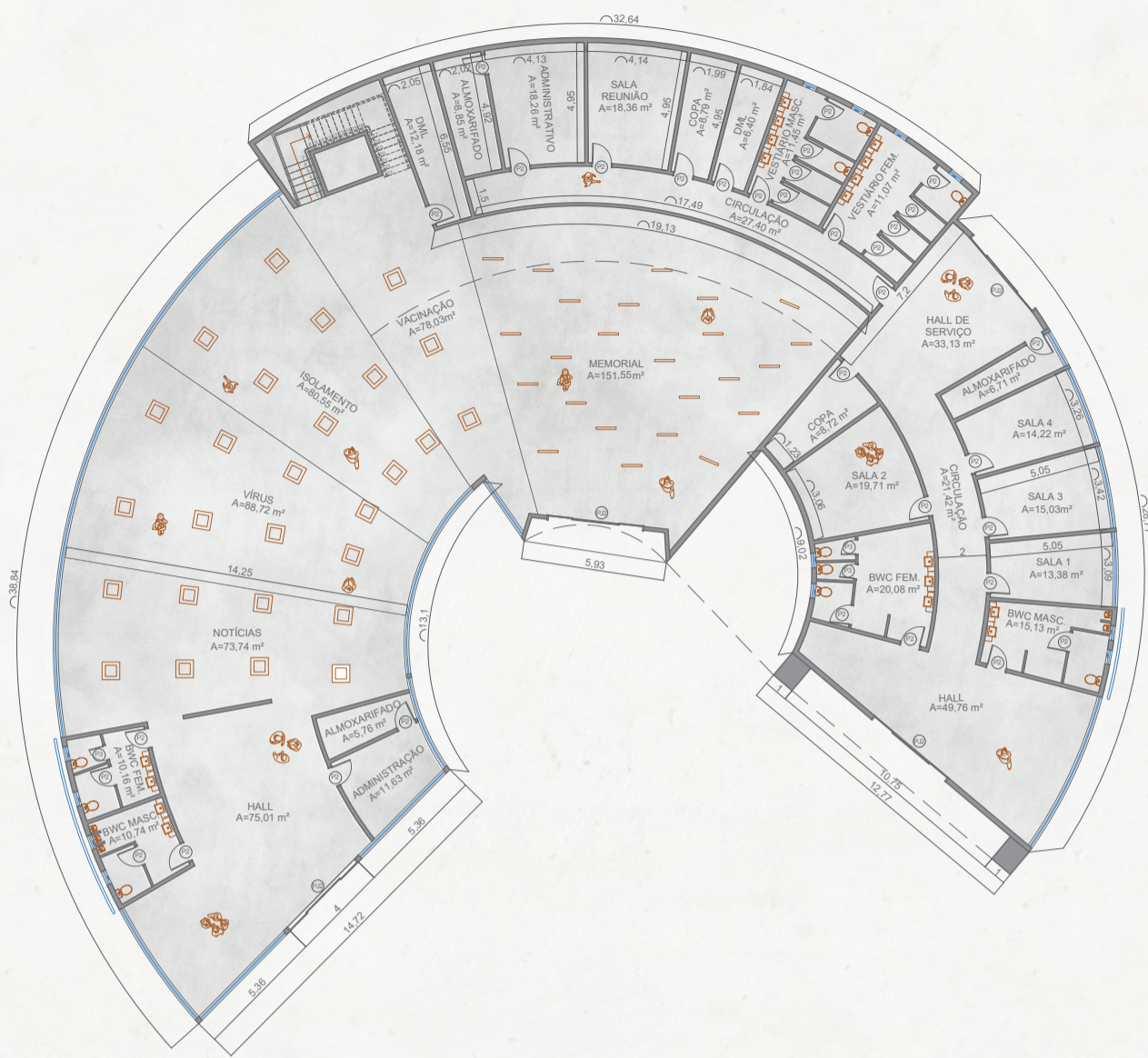


Diagrama de Fluxos





Planta Baixa
Escala: 1:100

Programa de Necessidades

Memorial	Cura	Administrativo
Notícias	Hall de Serv	Circulação
Virus	Copa	Vestário Fem.
Isolamento	Sala 1	Vestário Masc.
Vacinação	Sala 2	Copa
Memorial	Sala 3	Sala Reunião
Hall	Sala 4	DML
BWC Fem	Bwc Fem.	Almoarifado
BWC Masc.	Bwc Masc.	Administração
Almoarifado	Hall	
Administração	Almoarifado	
	Circulação	
		Café
		Área de Café
		Dml
		Vest Fem.
		Bwc Masc.

Informações do Terreno

Área do Terreno	5.310,08 m ²	Nº Vagas de Estacionamento	-----
Área Ocupada	3,60 Min. - 4,8 Máx.	Uso de Divisias	2 Divisias em 2 Pavtos
Índice Máximo de Ocupação	60%	Recuo Ajustamento	4m
Área aproveitada	-----	Afastamentos	2 Pavto: 1,5 - 3 ou + 2m
Área Total Construída	1.183,71 m ²	Limites Pavimentos	4 Pavto > 5 Pavto
Área Computada	-----	Cálculo Afast.	Até 4 Pavto = 1/7 > 5 Pavto = 1/6
Área não computada	-----		

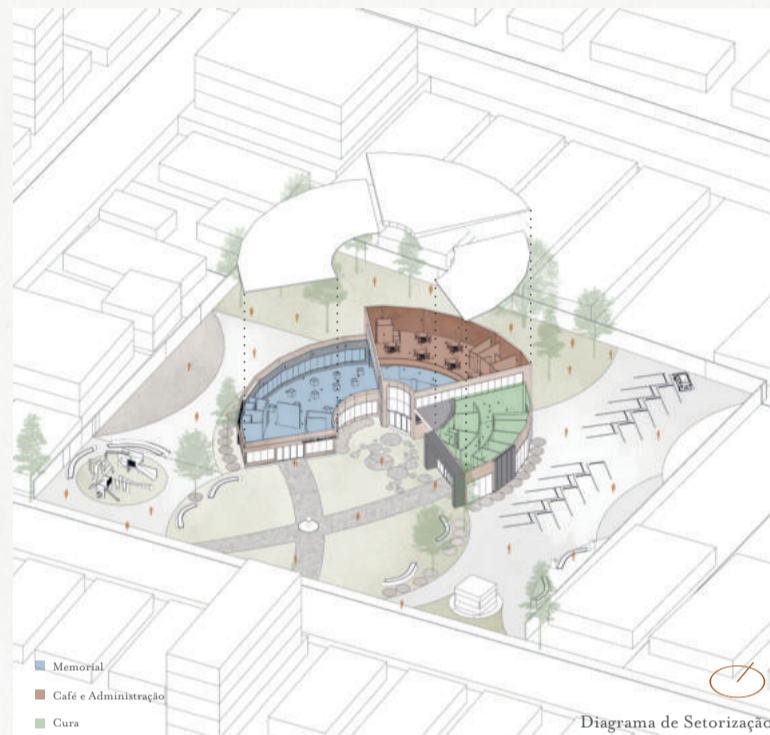
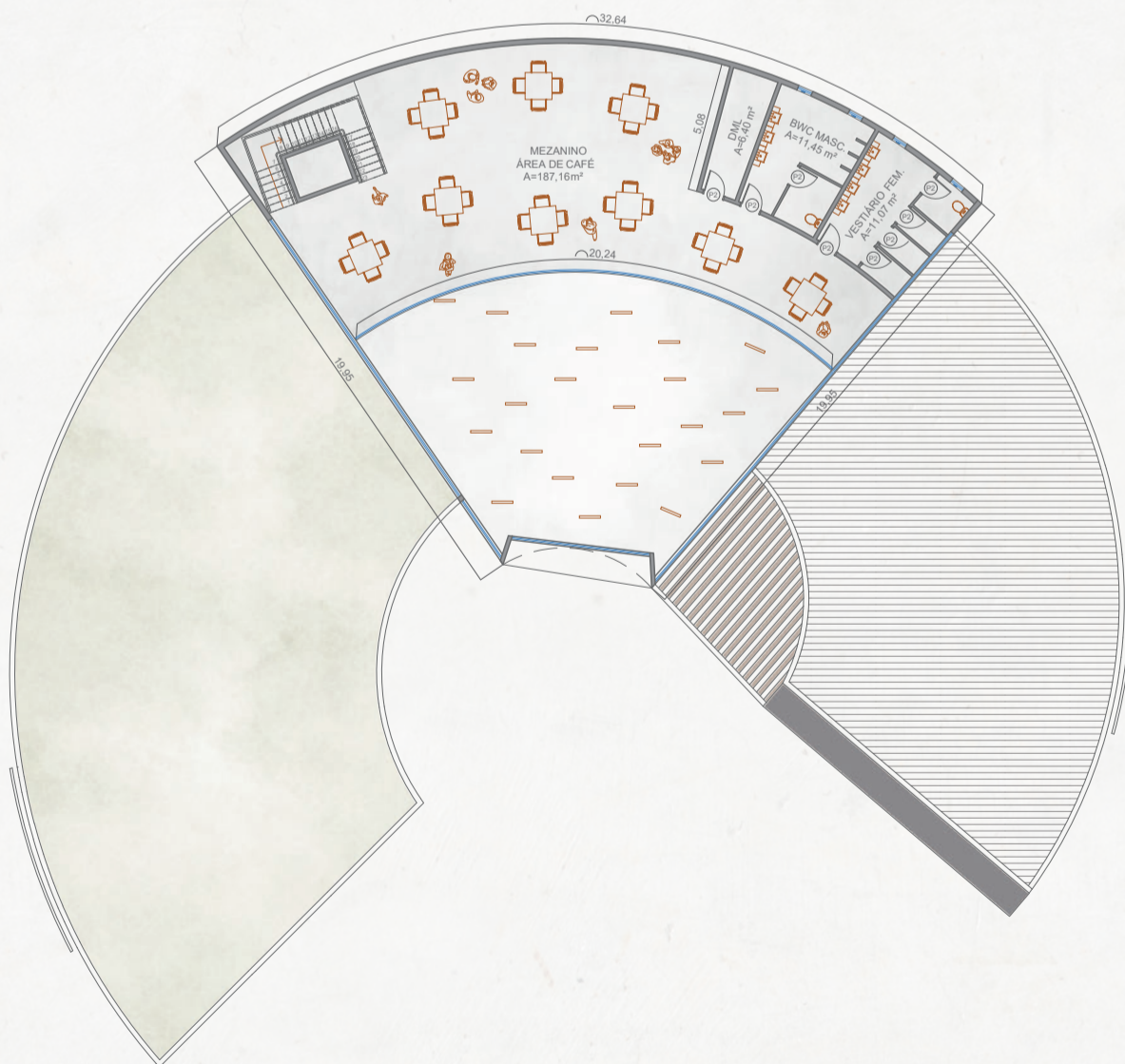
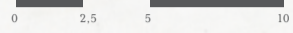
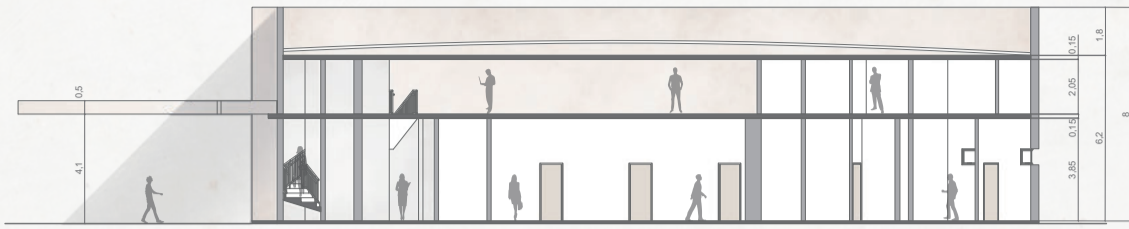


Diagrama de Setorização

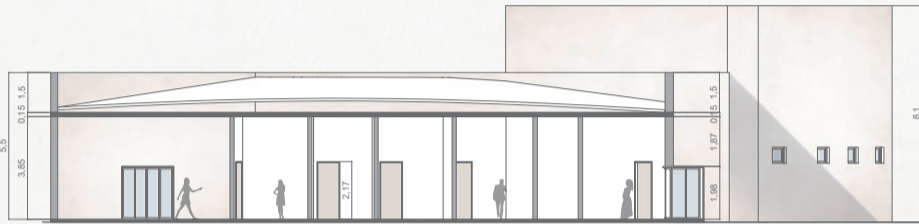


Planta Baixa Mezanino
Escala: 1:100





Corte AA
Escala: 1:100



Corte BB
Escala: 1:100

JANELA TIPO PELE DE VIDRO
COM ABERTURA FIXA

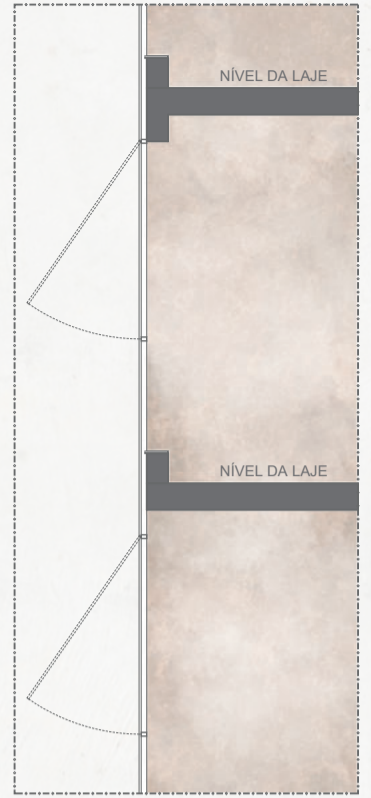
JANELA TIPO PELE DE VIDRO
COM ABERTURA MAXIM-AR

PAINEL EM VIDRO LAMINADO AZUL,
10mm, FIXADO EM SUPORTES DE
ALUMÍNIO ANODIZADO BRANCO,
LIGA 6060 TÊMPERA T5 LINHA
FACHADA ATLANTA 2 SISTEMA
ESTRUTURAL SILICONE GLAZING
SG51s FIXADO EM ESTRUTURA
METÁLICA QUE SERVIRÁ
DE APOIO A TODO O PAINEL

JANELA TIPO PELE DE VIDRO
COM ABERTURA FIXA

JANELA TIPO PELE DE VIDRO
COM ABERTURA MAXIM-AR

JANELA TIPO PELE DE VIDRO
COM ABERTURA FIXA



Corte de Pele de Vidro da Edificação
Escala: 1:100

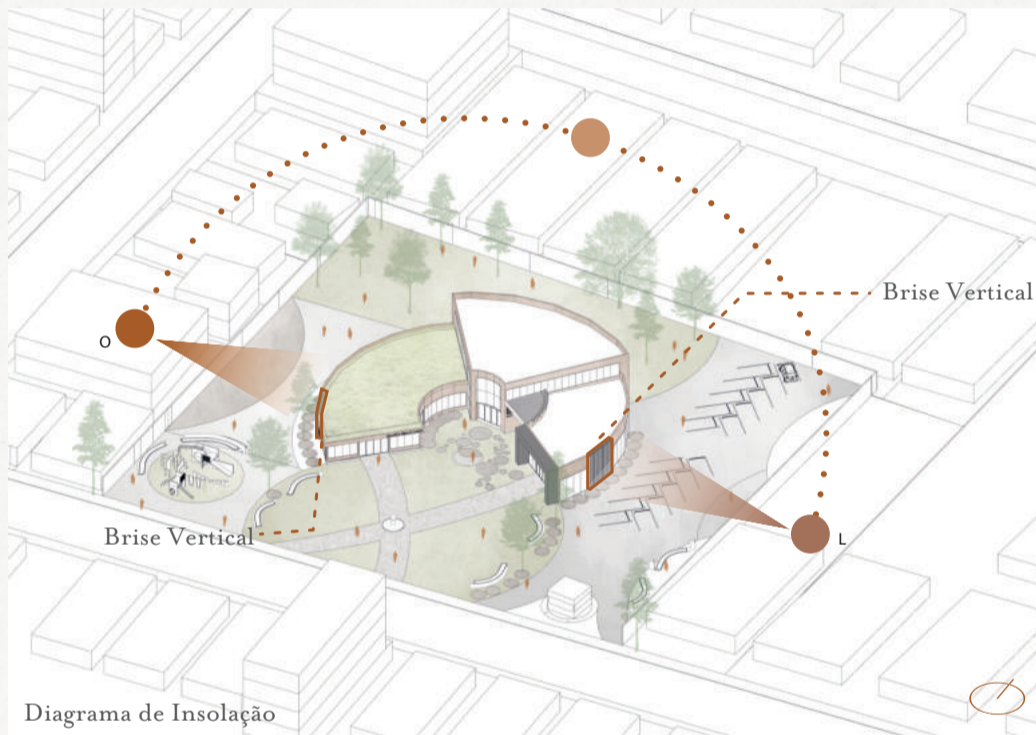


Diagrama de Insolação

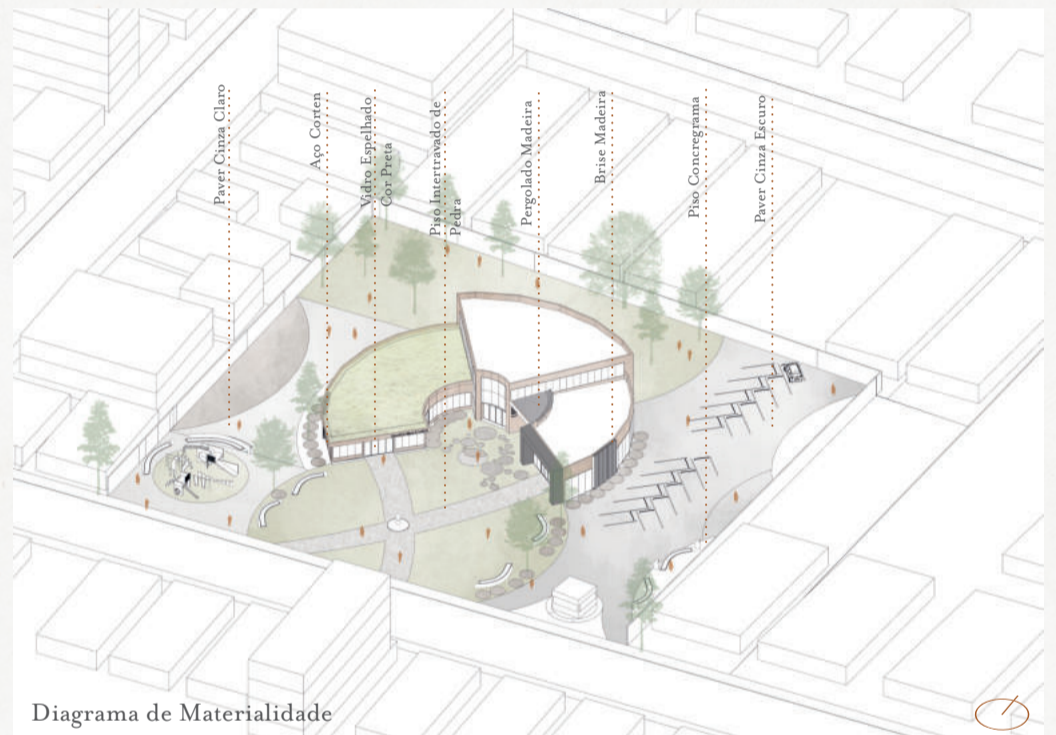
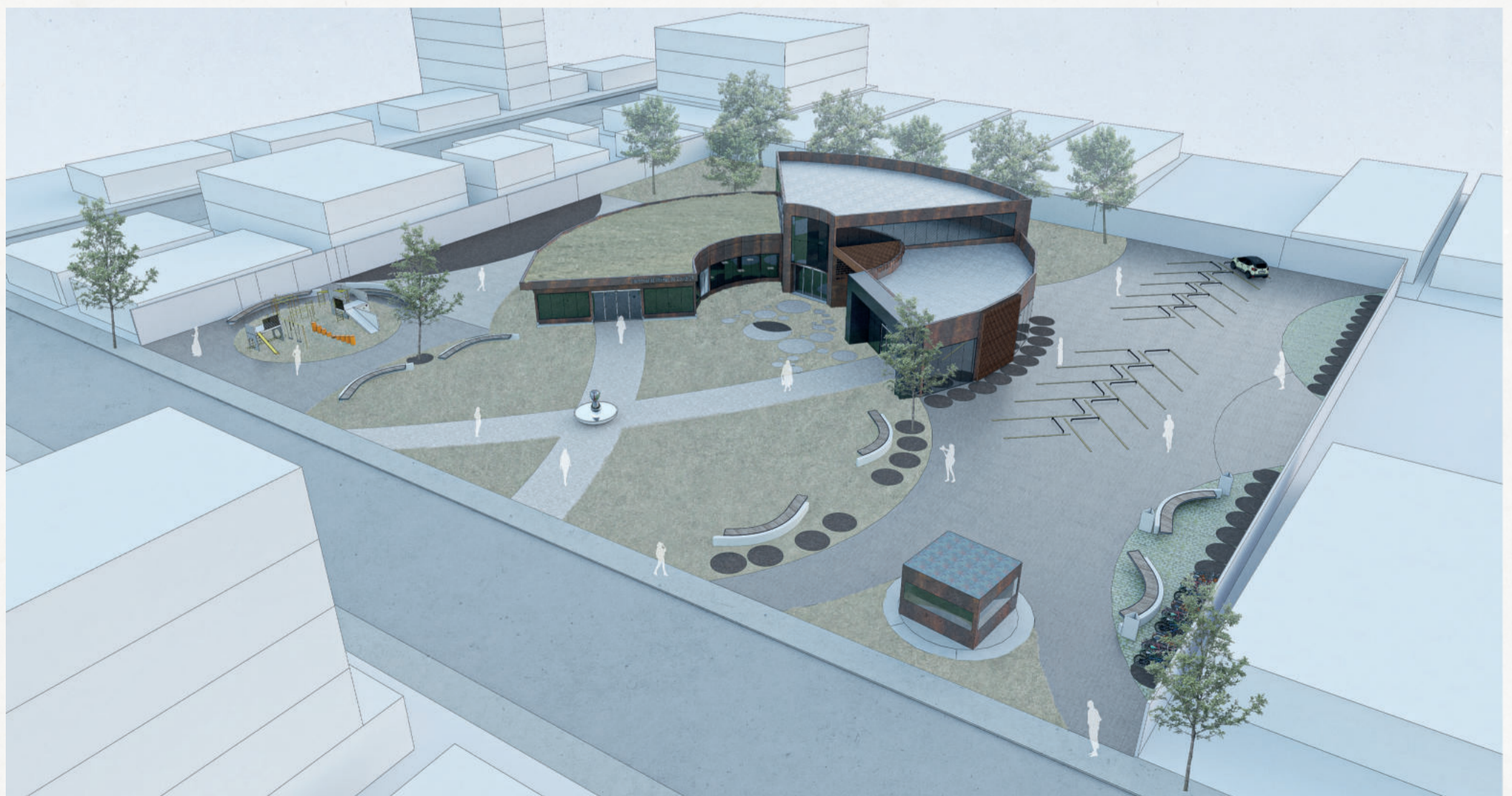
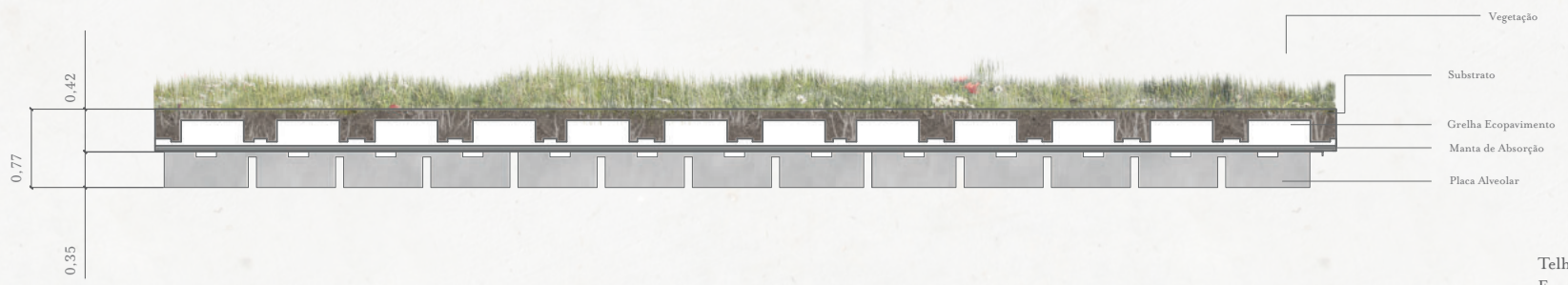
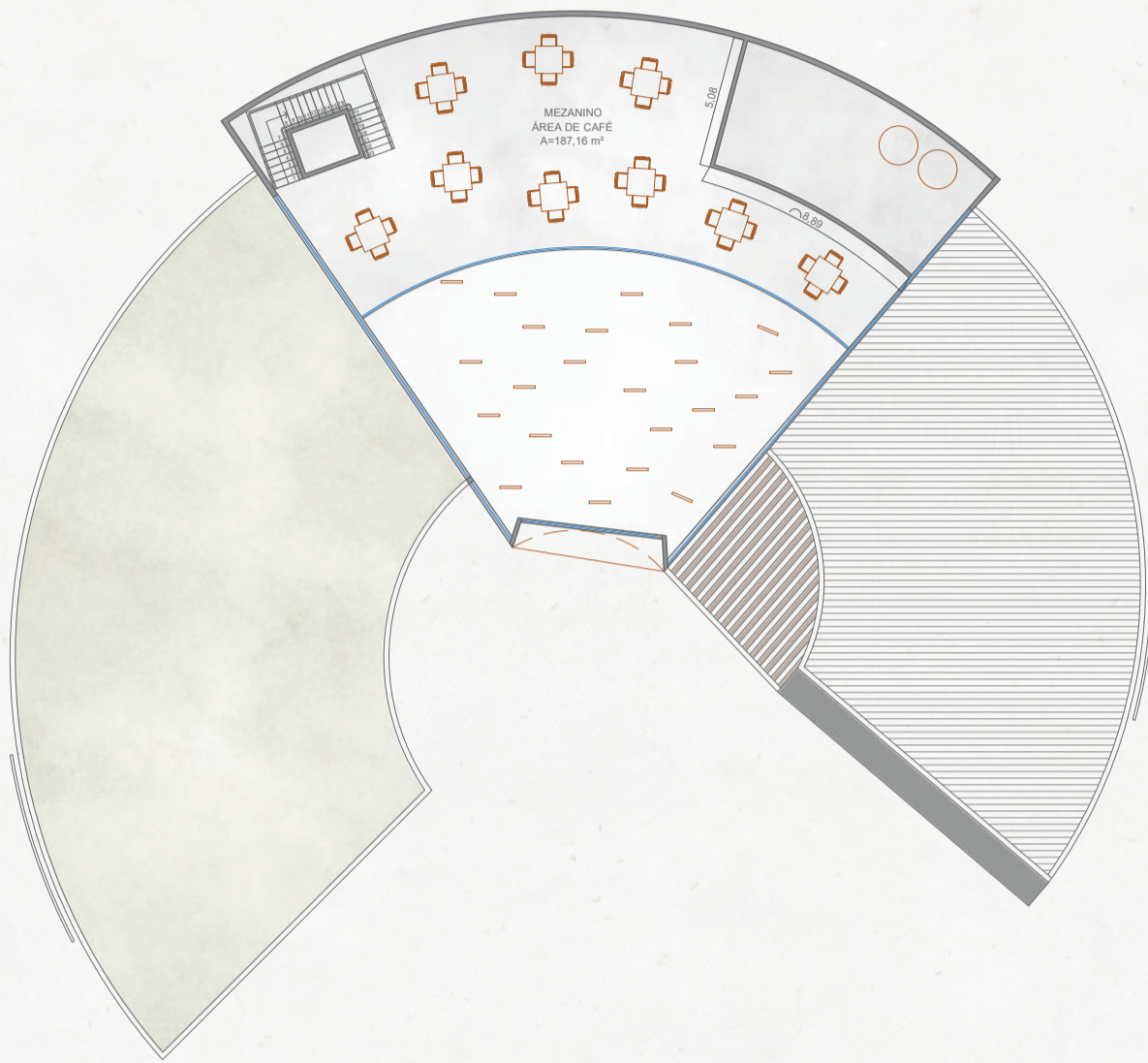


Diagrama de Materialidade





Telhado Verde Detalhamento
Escala: 1:25



Planta Baixa Caixa d'Água
Escala: 1:100

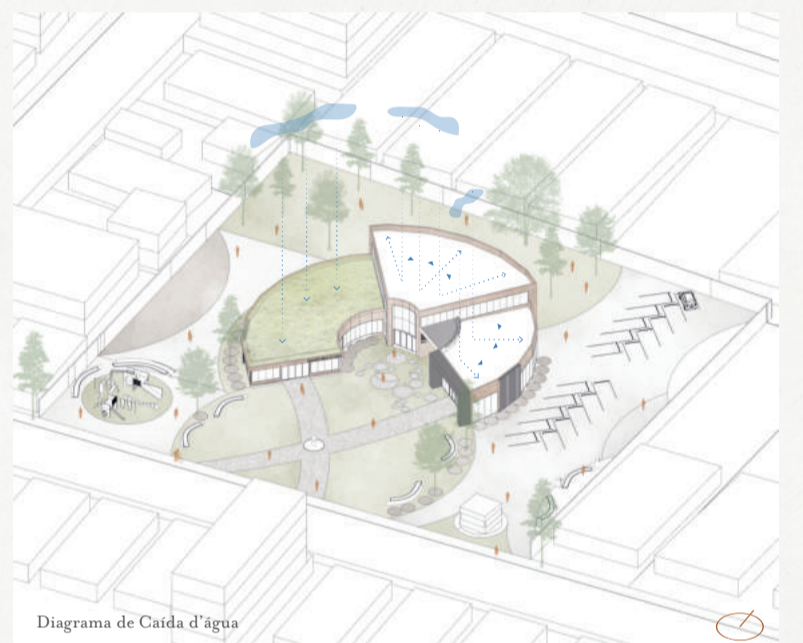
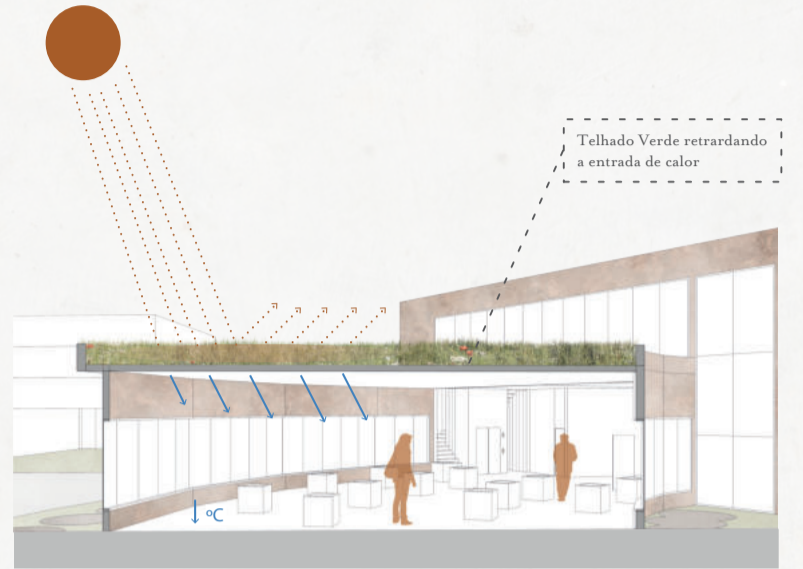
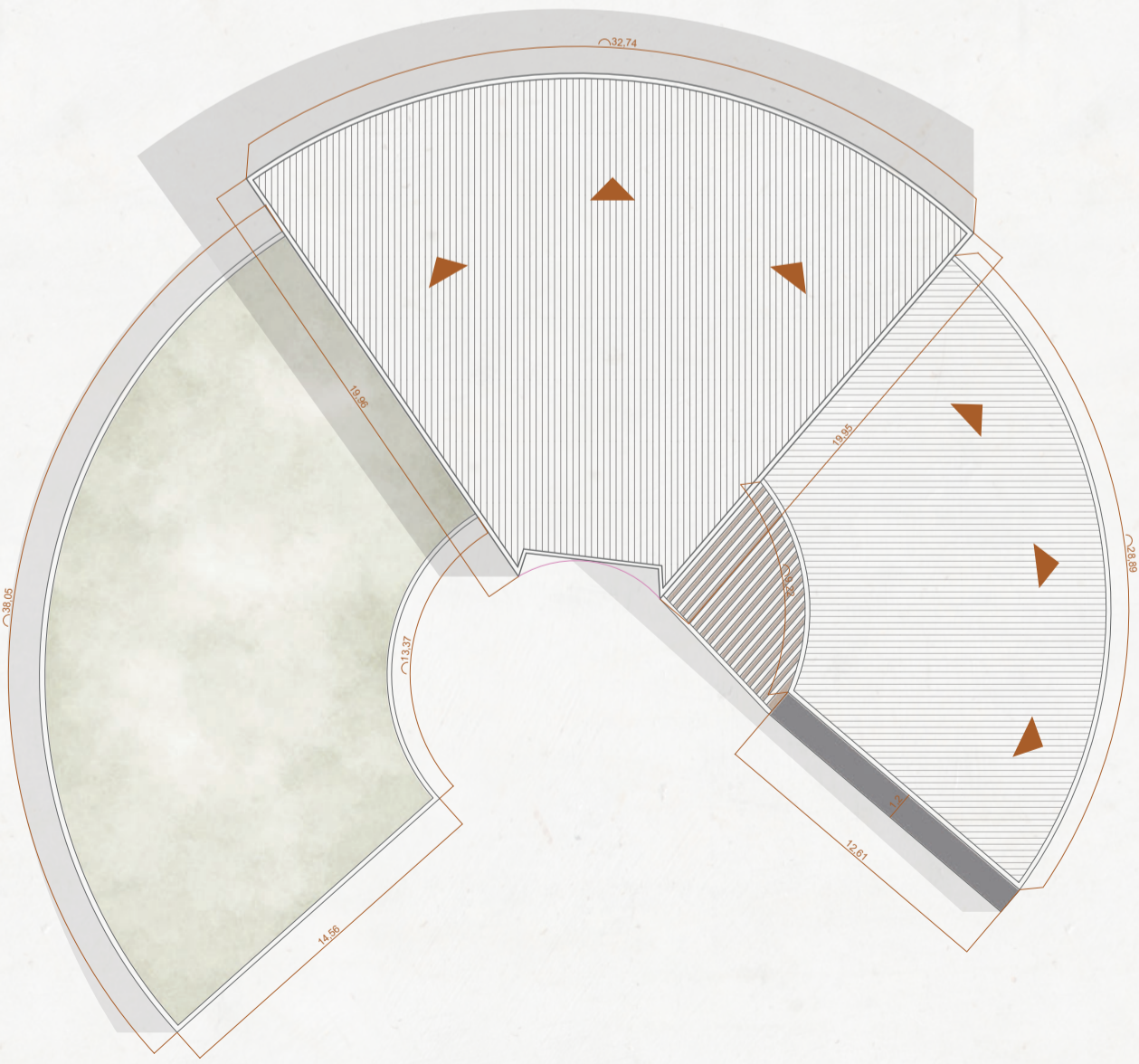


Diagrama de Caída d'água



Diagrama de Telhado



Planta Cobertura
Escala: 1:100

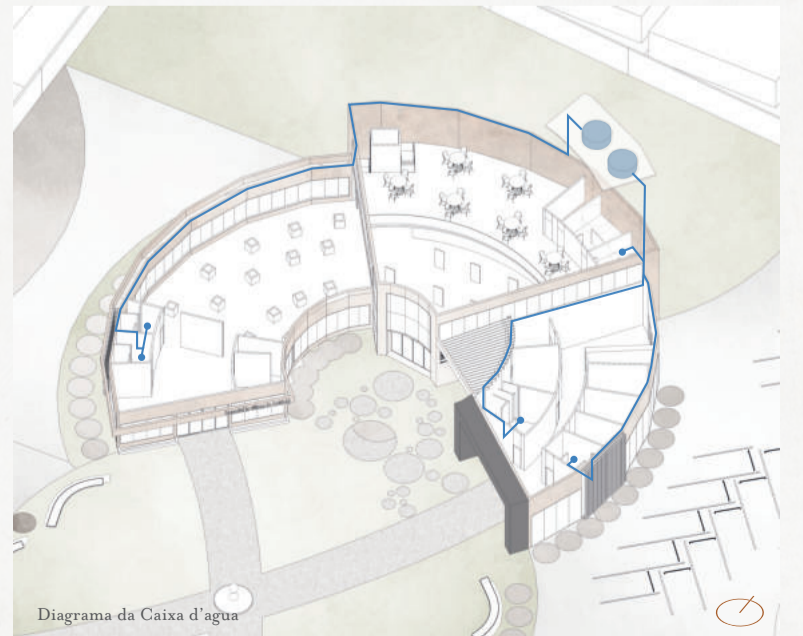
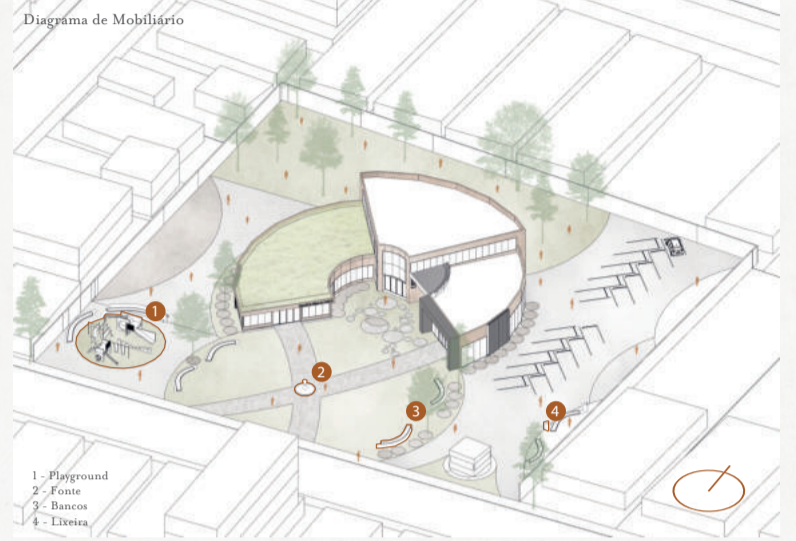


Diagrama da Caixa d'água



Corte CC
Escala: 1:100

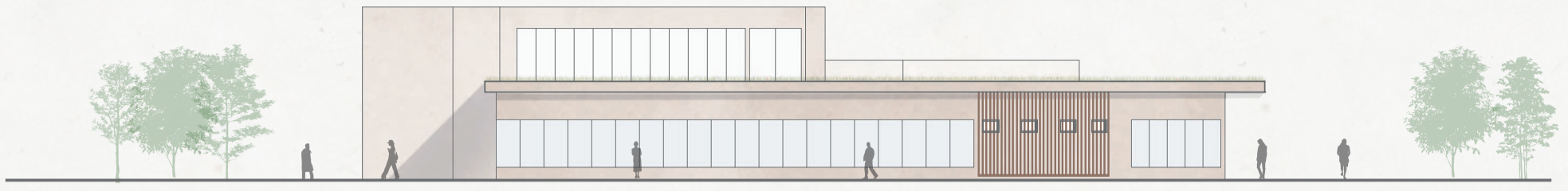


Corte DD
Escala: 1:100



Corte Perspectivado
Sem Escala





Fachada Oeste
Escala: 1:100



Fachada Sul
Escala: 1:100



Fachada Norte
Escala: 1:100



Fachada Leste
Escala: 1:100



